

7 en BTT



Ruta 1

Valencia de Don Juan - Benamariel - Villacé - Villamañan - Valencia de Don Juan

Ruta 2

Valencia de Don Juan - Monte pequeño (de los Asturianos) - Pajares de los Oteros - Valencia de Don Juan

Ruta 3

Valencia de Don Juan - Monte de los Asturianos - Alcuetas - Mirador de Fáfilas - Valencia de Don Juan

Ruta 4

Valencia de Don Juan - Pajares de los Oteros - La Parva - Valencia de Don Juan

Ruta 5

Valencia de Don Juan - Vía Verde - Castrofuerte - Monte de Ortiz - Valencia de Don Juan

Ruta 6

Valencia de Don Juan - Fáfilas - Villaornate - Castrofuerte - Vía Verde - Valencia de Don Juan

Ruta 7

Valencia de Don Juan - Cabañas - Fresno de la Vega - Pajares de los Oteros - Quintanilla de los Oteros - Alcuetas - Zalamillas - Castilfalé - Villabraz - Alcuetas - Valencia de Don Juan

7 en BTT es una guía que, desde el Ayuntamiento de Valencia de Don Juan, ofrecemos a todos los amantes de la bicicleta de montaña. Una eficaz herramienta para descubrir el gran atractivo que suponen alrededor de 255 kms repartidos en 7 rutas circulares. Éstas, discurren por Los Oteros y las llanuras de Tierra de Campos, en sus límites con las Vegas del Esla, ofreciendo una singular muestra de gran valor natural, ecológico y patrimonial.

A través de multitud de caminos, se configura una verdadera red de comunicación sin apenas dificultades técnicas, con llanuras onduladas, oteros, cuetos, cárcavas y muestras de bosque mediterráneo, que junto con la Vía Verde del Esla, son atravesadas por pistas bien definidas de suaves desniveles; completando así, un espectacular abanico de recorridos, para disfrutar en cualquier época del año, conociendo el municipio y su entorno más cercano. En todas las rutas aparece sobre el mapa un código QR con el que descargarse el track correspondiente. Se recomienda para su lectura instalar la APP gratuita GPX VIEWER.

Otra de las características es que las propuestas actúan como referencias desde donde se pueden entrelazar varias rutas de las recogidas en esta guía, creando así diversas combinaciones, adaptadas a las preferencias de cada usuario.

El tiempo empleado en completar los diferentes recorridos, vendrá determinado por: las expectativas del ciclista, su entrenamiento, la ciclabilidad de los tramos y una baja complejidad técnica del terreno. De este modo, la realización de la totalidad de las opciones, permitirá ajustar las indicaciones mostradas a la situación particular de cada uno.

En definitiva, la guía que tienes en tus manos invita tanto a los más expertos como a los iniciados, a la experiencia que supone conocer Coyaña y su comarca en bicicleta.





Ruta 1

Distancia
30,1 Km

Desnivel positivo
107 m

Dificultad técnica
Fácil

Desnivel negativo
107 m

Altitud máxima
808 m

Trailrank
8

Altitud mínima
739 m

Tipo de ruta
Circular



Ruta 2

Distancia
31,58 Km

Desnivel positivo
150 m

Dificultad técnica
Fácil

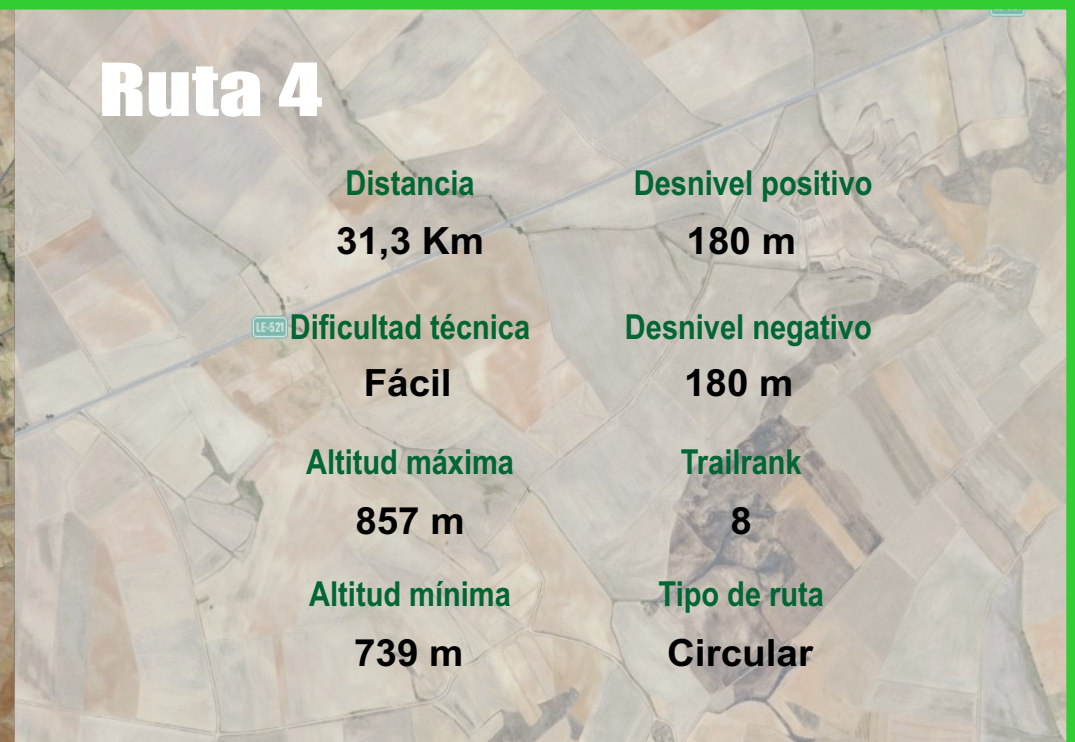
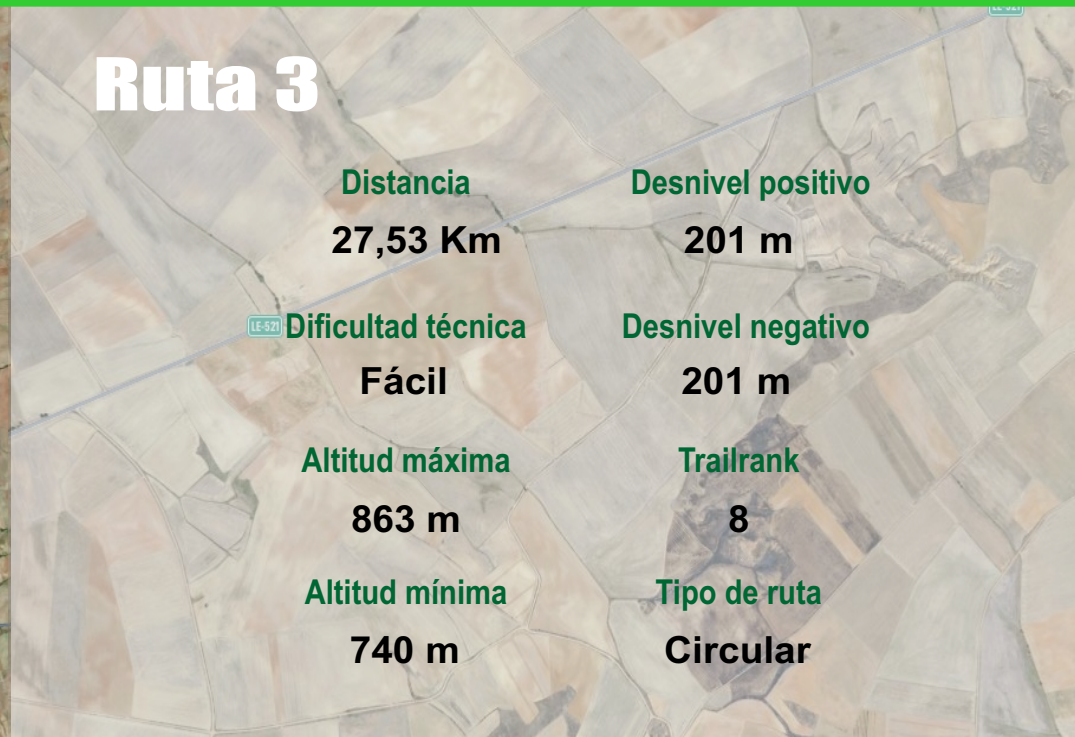
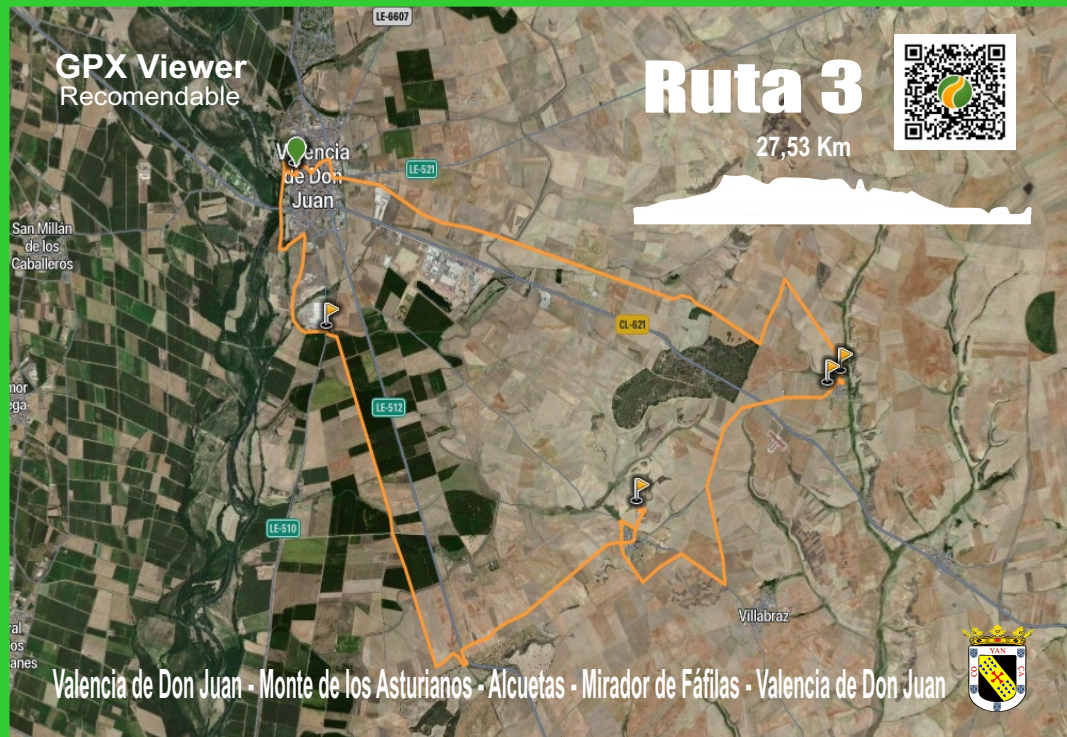
Desnivel negativo
150 m

Altitud máxima
871 m

Trailrank
16

Altitud mínima
760 m

Tipo de ruta
Circular





Ruta 5	
Distancia 30,76 Km	Desnivel positivo 176 m
Dificultad técnica Fácil	Desnivel negativo 176 m
Altitud máxima 845 m	Trailrank 8
Altitud mínima 750 m	Tipo de ruta Circular



Ruta 6	
Distancia 43,72 Km	Desnivel positivo 248 m
Dificultad técnica Fácil	Desnivel negativo 248 m
Altitud máxima 850 m	Trailrank 8
Altitud mínima 734 m	Tipo de ruta Circular

GPX Viewer
Recomendable

Ruta 7



59,57 Km



Villamañán

CL-621

N-630

Valencia de Don Juan

San Millán de los Caballeros

Villademor de la Vega

Toral de los Guzmanes

Villabraz

Valencia de Don Juan - Cabañas - Fresno de la Vega - Pajares de los Oteros - Quintanilla de los Oteros -

Alcuetas - Zalamillas - Castilfalé - Villabraz - Alcuetas - Valencia de Don Juan



Ruta 7

Distancia

59,57 Km

Desnivel positivo

380 m

Dificultad técnica

Fácil

Desnivel negativo

380 m

Altitud máxima

885 m

Trailrank

8

Altitud mínima

742 m

Tipo de ruta

Circular